

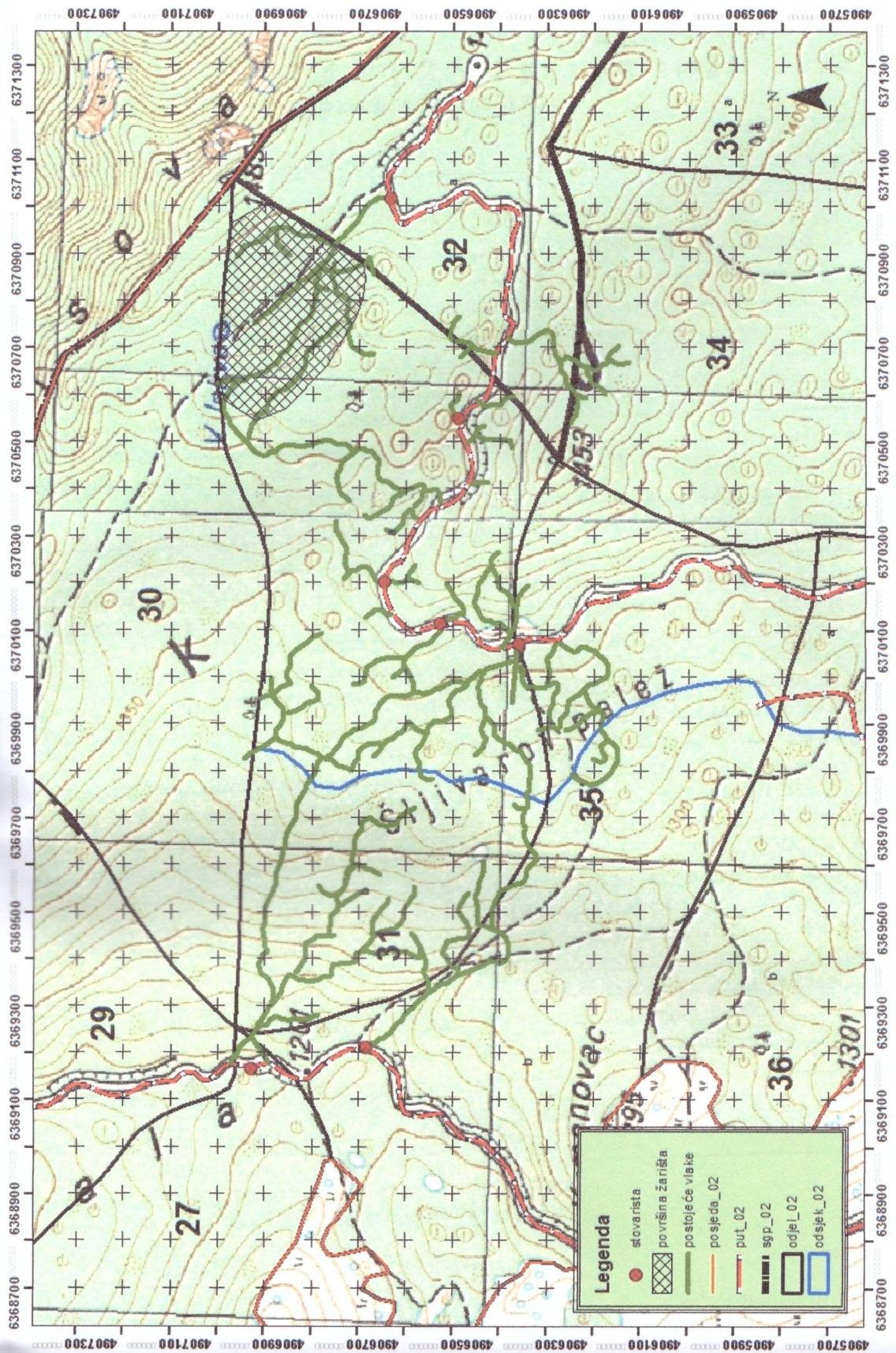
## OPĆI PODATCI O ODJELU

Šumarija	Bosansko-Grahovo		
Gospodarska jedinica	Jadovnik-Grahovo		
Odjel	31 a		
Površina (ha)	63,01		
Neto drvena masa (m <sup>3</sup> )	Četinjače	Listače	Σ
	2 129,94	2 110,33	4 240,27
Srednja zapremina doznačenog stabla (m <sup>3</sup> )	1,27		
Srednji promjer doznačenih stabala	34,49		
Ukupna drvena zapremina doznačenih stabala (m <sup>3</sup> )	5 258,33		
Ukupan broj doznačenih stabala (komada)	4 142		
Prosječni broj doznačenih stabala (kom/ha)	65,7		
Prosječna doznačena zapremina doznačenih stabala (m <sup>3</sup> /ha)	83,45		
Srednja udaljenost privlačenja (m)	501-750		
Uvjeti rada	Nepovoljan		
Dvotjedna dinamika	818 m <sup>3</sup> (odnosi se na LOT 14, odjeli 31 i 49)		
Potreban broj radnih dana	115 (odnosi se na LOT 14, odjeli 31 i 49)		
Vrijednost poslova (KM)	197 160,08 (odnosi se na LOT 14, odjeli 31 i 49)		
Udaljenost od šumarije (km) cca.	32		
<b>Napomena:</b>	Datum početka obračuna radnih dana je 02.07.2018.		

## OPĆI PODATCI O ODJELU

Šumarija	Bosansko-Grahovo		
Gospodarska jedinica	Jadovnik-Grahovo		
Odjel	31 b		
Površina (ha)	27,33		
Neto drvena masa (m <sup>3</sup> )	Četinjače	Listače	Σ
	546,96	475,20	1 022,16
Srednja zapremina doznačenog stabla (m <sup>3</sup> )	1,13		
Srednji promjer doznačenih stabala	31,03		
Ukupna drvena zapremina doznačenih stabala (m <sup>3</sup> )	1 263,30		
Ukupan broj doznačenih stabala (komada)	1 120		
Prosječni broj doznačenih stabala (kom/ha)	41,0		
Prosječna doznačena zapremina doznačenih stabala (m <sup>3</sup> /ha)	46,22		
Srednja udaljenost privlačenja (m)	501-750		
Uvjeti rada	Srednje povoljan		
Dvotjedna dinamika	818 m <sup>3</sup> (odnosi se na LOT 14, odjeli 31 i 49)		
Potreban broj radnih dana	115 (odnosi se na LOT 14, odjeli 31 i 49)		
Vrijednost poslova (KM)	197 160,08 (odnosi se na LOT 14, odjeli 31 i 49)		
Udaljenost od šumarije (km) cca.	32		
<b>Napomena:</b>	Datum početka obračuna radnih dana je 02.07.2018.		

Šumarija Bosansko Grahovo, G.J. Jadovnik Grahovo, Odjel 31 a i b M 1 : 10 000

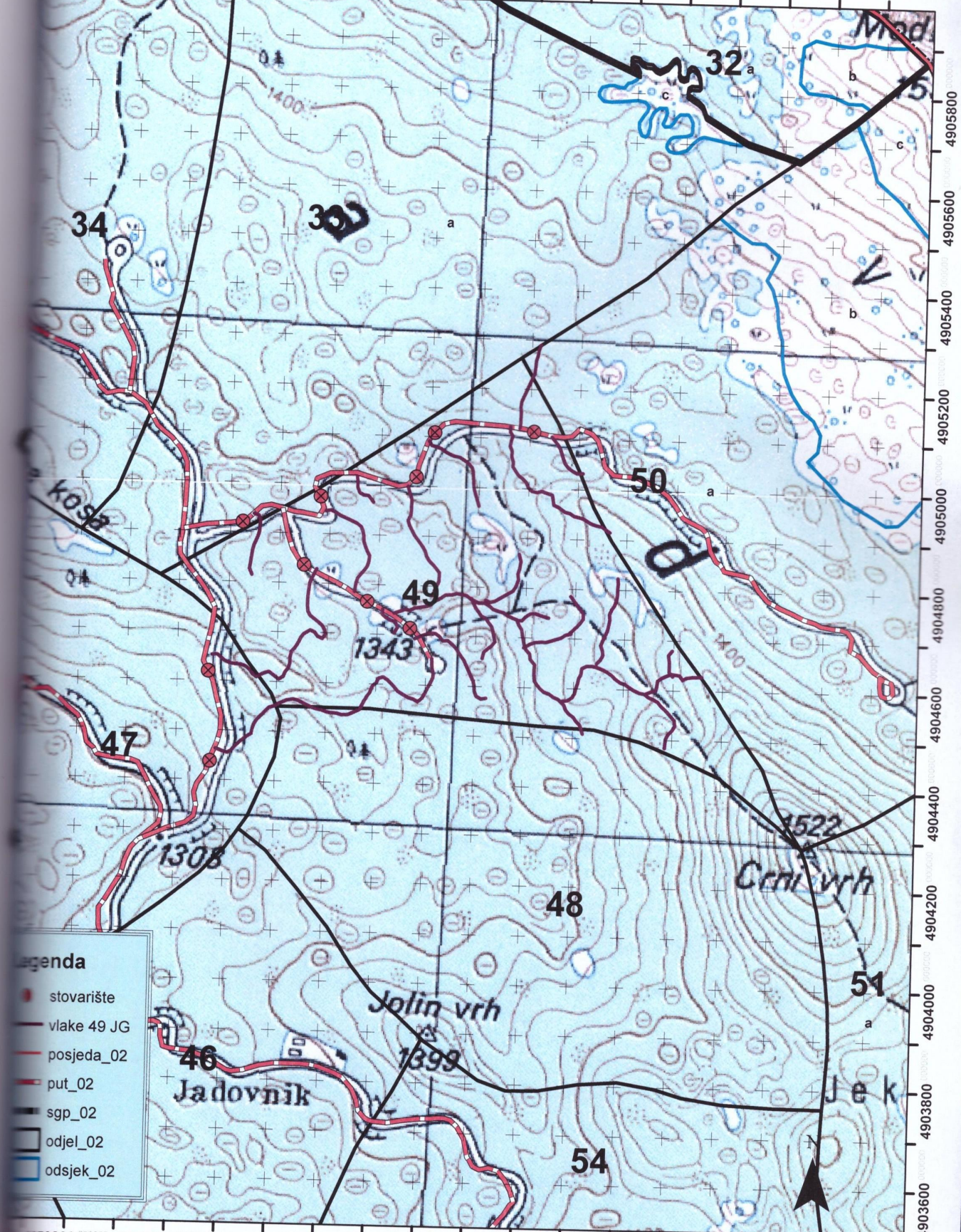


## OPĆI PODATCI O ODJELU

Šumarija	Bosansko-Grahovo		
Gospodarska jedinica	Jadovnik-Grahovo		
Odjel	49		
Površina (ha)	48,7		
Neto drvena masa (m <sup>3</sup> )	Četinjače	Listače	Σ
	1 375,06	1 170,83	2 545,89
Srednja zapremina doznačenog stabla (m <sup>3</sup> )	1,28		
Srednji promjer doznačenih stabala	35,46		
Ukupna drvena zapremina doznačenih stabala (m <sup>3</sup> )	3 225,95		
Ukupan broj doznačenih stabala (komada)	2 530		
Prosječni broj doznačenih stabala (kom/ha)	52,0		
Prosječna doznačena zapremina doznačenih stabala (m <sup>3</sup> /ha)	66,24		
Srednja udaljenost privlačenja (m)	250-500		
Uvjeti rada	Srednje povoljan		
Dvotjedna dinamika	818 m <sup>3</sup> (odnosi se na LOT 14, odjeli 31 i 49)		
Potreban broj radnih dana	115 (odnosi se na LOT 14, odjeli 31 i 49)		
Vrijednost poslova (KM)	197 160,08 (odnosi se na LOT 14, odjeli 31 i 49)		
Udaljenost od šumarije (km) cca.	32		
<b>Napomena:</b>	Datum početka obračuna radnih dana je 02.07.2018.		

M 1 : 10 000

6370800 6371000 6371200 6371400 6371600 6371800 6372000 6372200 6372400



4905800  
4905600  
4905400  
4905200  
4905000  
4904800  
4904600  
4904400  
4904200  
4904000  
4903800  
4903600

**Legenda**

- stovarište
- vlake 49 JG
- posjeda\_02
- put\_02
- sgp\_02
- odjel\_02
- odsjek\_02

6370800 6371000 6371200 6371400 6371600 6371800 6372000 6372200 6372400